



Proyecto:

BOSQO
SURCO

SURCO

COSAPI
INMOBILIARIA



+

gerpal

Somos la mejor opción con
+ 1500 familias beneficiadas.

gerpal 

Empresa inmobiliaria con más de **30 años de experiencia en Perú y Chile**, desarrollando más de 1'170,000m² en toda su trayectoria, tanto en proyectos inmobiliarios de vivienda y oficinas.



Diamante



Conecta 679

COSAPI
INMOBILIARIA 

Empresa inmobiliaria promotora de **Cosapi S.A.** con más de 60 años en el sector de ingeniería y construcción a nivel nacional e internacional.



Estadio
Nacional



Banco de
La Nación



Epiqe

65 AÑOS

• **DE RESPALDO** •

INTERNACIONAL



Somos la mejor opción con
+ 1200 familias beneficiadas.

 Cosapi Inmobiliaria  Gerpal

★★★★★
CERTIFICADOS
 POR 5^{TA} VEZ



Cosapi Inmobiliaria ha recibido por cinco años consecutivos la acreditación **Best Place to Live**, considerada la más importante certificación de calidad del sector inmobiliaria en América Latina, debido a la satisfacción de sus clientes con sus productos y el servicio entregado.



★★★★★
CERTIFICADOS

EN CALIDAD
Y SOSTENIBILIDAD



Somos un proyecto
Ecoamigable:



Tasas preferenciales en tu crédito hipotecario gracias a la certificación.



Ahorro de energía eléctrica
Vive en un hogar eficiente que reduce tu consumo y baja tu recibo de luz.



Ahorro en consumo de agua
Disfruta de un hogar responsable que reduce el uso de agua sin perder comodidad.



Reducción de huella de carbono
Un depa con materiales ecoamigables que cuidan el planeta.



Proyecto



Tu hogar soñado en Surco, con estilo, confort y ubicación ideal.

Promovido por



BBVA



+60 Años
de Respaldo



Cocina equipada
con marca Thermal



+10 áreas
sociales



Ubicación
Estratégica



Proyecto con
Gas natural



Ventanas con
reducción de ruido

*Las imágenes y textos en este material publicitario se exhiben con fines ilustrativos y son estrictamente referenciales, por lo que se encuentran sujetos a variación durante el desarrollo del proyecto inmobiliario hasta su construcción definitiva. La decoración y equipamiento no vienen incluidos. Las ventanas y mamparas dependen del diseño de la fachada y están sujetas a variación según las características de cada departamento.



2 y 3 Ambientes

55m² → 66m²



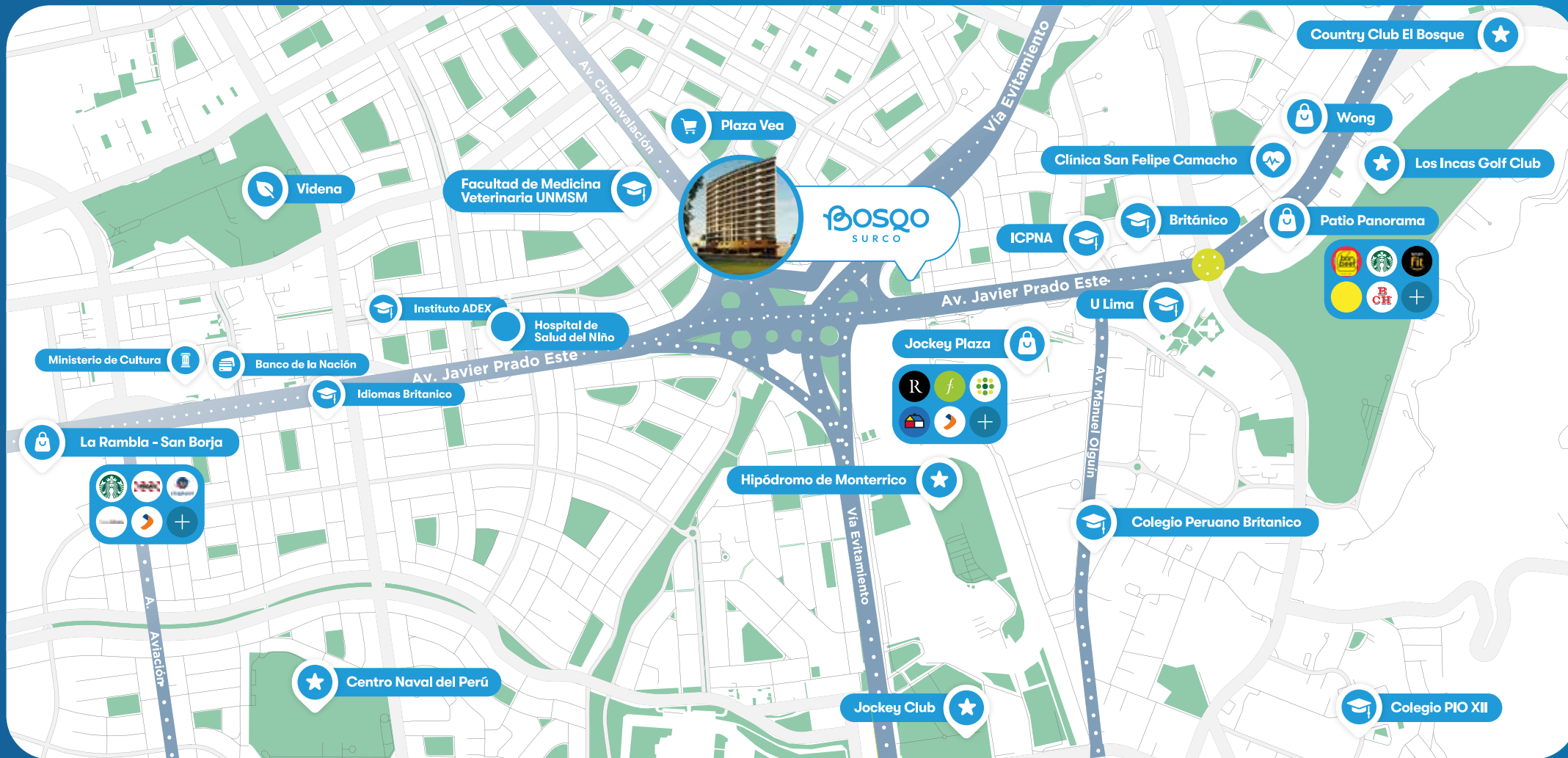
Tu depa con:





Conectado a lo mejor de la ciudad

Surco | Jr. Lanceros 132



*Las imágenes y textos en este material publicitario se exhiben con fines ilustrativos y son estrictamente referenciales, por lo que se encuentran sujetos a variación durante el desarrollo del proyecto inmobiliario hasta su construcción definitiva. La decoración y equipamiento no vienen incluidos. Las ventanas y mamparas dependen del diseño de la fachada y están sujetas a variación según las características de cada departamento.

Frente al Mall **+GRANDE DEL PAÍS**

Jockey Plaza



*Las imágenes y textos en este material publicitario se exhiben con fines ilustrativos y son estrictamente referenciales, por lo que se encuentran sujetos a variación durante el desarrollo del proyecto inmobiliario hasta su construcción definitiva. La decoración y equipamiento no vienen incluidos. Las ventanas y mamparas dependen del diseño de la fachada y están sujetas a variación según las características de cada departamento.



VIVE CONECTADO AL RITMO DE LA CIUDAD

*Las imágenes y textos en este material publicitario se exhiben con fines ilustrativos y son estrictamente referenciales, por lo que se encuentran sujetos a variación durante el desarrollo del proyecto inmobiliario hasta su construcción definitiva. La decoración y equipamiento no vienen incluidos. Las ventanas y mamparas dependen del diseño de la fachada y están sujetas a variación según las características de cada departamento.





Vive con la seguridad de hacer estas actividades:



Pasear a tu mascota



Hacer Yoga



Una tarde de Picnic



Correr seguro

TU DEPA NUEVO CON PARQUE PRIVADO

ESPACIOS QUE HACEN TU VIDA MÁS ESPECIAL

→ Áreas comunes

*Las imágenes y textos en este material publicitario se exhiben con fines ilustrativos y son estrictamente referenciales, por lo que se encuentran sujetos a variación durante el desarrollo del proyecto inmobiliario hasta su construcción definitiva. La decoración y equipamiento no vienen incluidos. Las ventanas y mamparas dependen del diseño de la fachada y están sujetas a variación según las características de cada departamento.





Lobby

Recibe a tus invitados.

*Las imágenes y textos en este material publicitario se exhiben con fines ilustrativos y son estrictamente referenciales, por lo que se encuentran sujetos a variación durante el desarrollo del proyecto inmobiliario hasta su construcción definitiva. La decoración y equipamiento no vienen incluidos. Las ventanas y mamparas dependen del diseño de la fachada y están sujetas a variación según las características de cada departamento.



Zona de Parrillas

Cocina al aire libre, celebra la vida.

*Las imágenes y textos en este material publicitario se exhiben con fines ilustrativos y son estrictamente referenciales, por lo que se encuentran sujetos a variación durante el desarrollo del proyecto inmobiliario hasta su construcción definitiva. La decoración y equipamiento no vienen incluidos. Las ventanas y mamparas dependen del diseño de la fachada y están sujetas a variación según las características de cada departamento.



Patio

Aire libre y momentos para compartir.

*Las imágenes y textos en este material publicitario se exhiben con fines ilustrativos y son estrictamente referenciales, por lo que se encuentran sujetos a variación durante el desarrollo del proyecto inmobiliario hasta su construcción definitiva. La decoración y equipamiento no vienen incluidos. Las ventanas y mamparas dependen del diseño de la fachada y están sujetas a variación según las características de cada departamento.



Lounge

Un lugar para conversar y desconectarse.

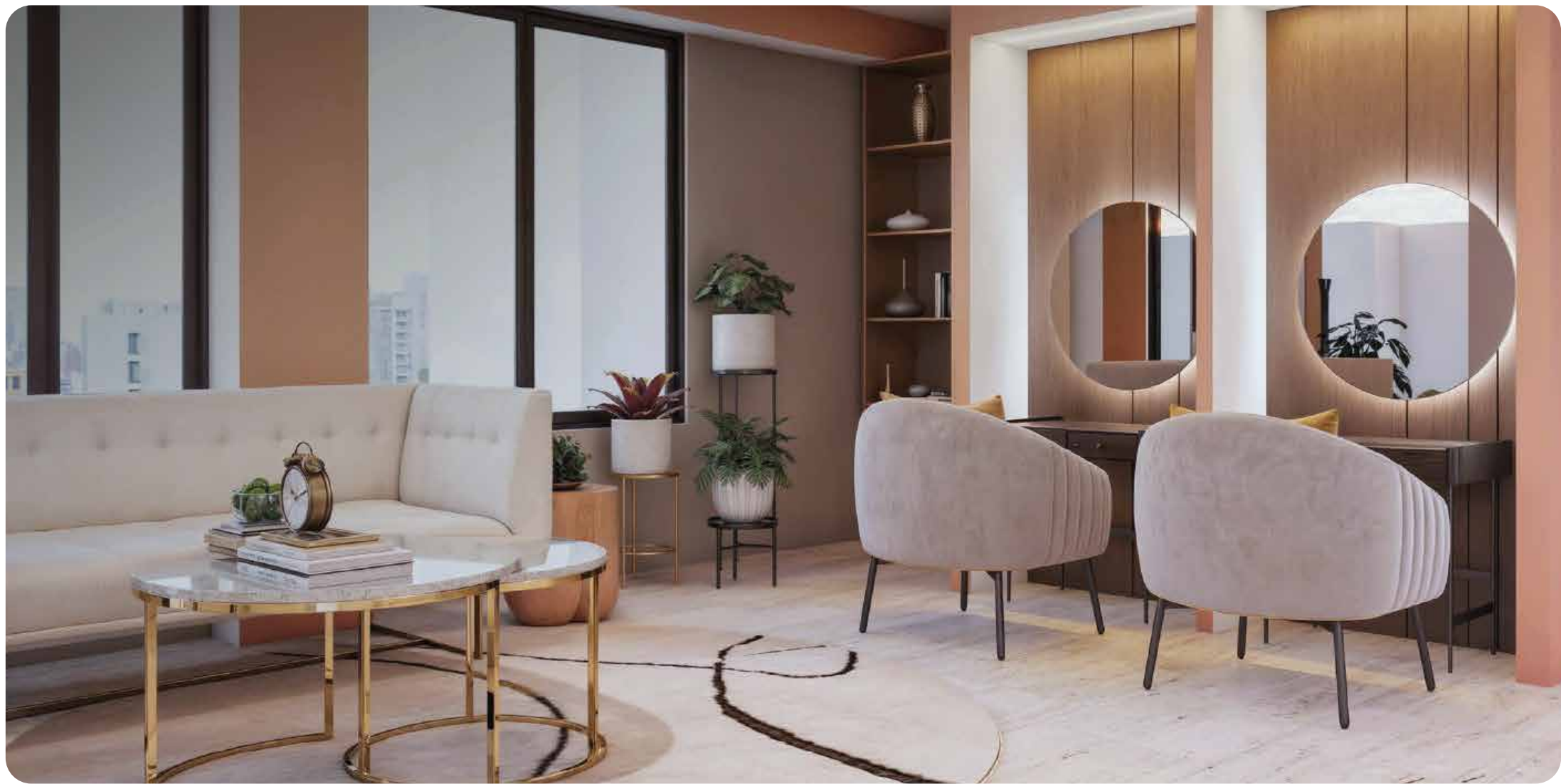
*Las imágenes y textos en este material publicitario se exhiben con fines ilustrativos y son estrictamente referenciales, por lo que se encuentran sujetos a variación durante el desarrollo del proyecto inmobiliario hasta su construcción definitiva. La decoración y equipamiento no vienen incluidos. Las ventanas y mamparas dependen del diseño de la fachada y están sujetas a variación según las características de cada departamento.



Terraza de jugos

Frescura y sabor al aire libre.

*Las imágenes y textos en este material publicitario se exhiben con fines ilustrativos y son estrictamente referenciales, por lo que se encuentran sujetos a variación durante el desarrollo del proyecto inmobiliario hasta su construcción definitiva. La decoración y equipamiento no vienen incluidos. Las ventanas y mamparas dependen del diseño de la fachada y están sujetas a variación según las características de cada departamento.



Sala de mujeres

Tu punto de encuentro favorito.

*Las imágenes y textos en este material publicitario se exhiben con fines ilustrativos y son estrictamente referenciales, por lo que se encuentran sujetos a variación durante el desarrollo del proyecto inmobiliario hasta su construcción definitiva. La decoración y equipamiento no vienen incluidos. Las ventanas y mamparas dependen del diseño de la fachada y están sujetas a variación según las características de cada departamento.



Estación de Bicicletas

Pedalea, estaciona y sigue tu ruta.

*Las imágenes y textos en este material publicitario se exhiben con fines ilustrativos y son estrictamente referenciales, por lo que se encuentran sujetos a variación durante el desarrollo del proyecto inmobiliario hasta su construcción definitiva. La decoración y equipamiento no vienen incluidos. Las ventanas y mamparas dependen del diseño de la fachada y están sujetas a variación según las características de cada departamento.



Zona de parrillas

Sabor, fuego y buena compañía.

*Las imágenes y textos en este material publicitario se exhiben con fines ilustrativos y son estrictamente referenciales, por lo que se encuentran sujetos a variación durante el desarrollo del proyecto inmobiliario hasta su construcción definitiva. La decoración y equipamiento no vienen incluidos. Las ventanas y mamparas dependen del diseño de la fachada y están sujetas a variación según las características de cada departamento.



Sala de usos múltiples

Versátil, amplia y para disfrutar.

*Las imágenes y textos en este material publicitario se exhiben con fines ilustrativos y son estrictamente referenciales, por lo que se encuentran sujetos a variación durante el desarrollo del proyecto inmobiliario hasta su construcción definitiva. La decoración y equipamiento no vienen incluidos. Las ventanas y mamparas dependen del diseño de la fachada y están sujetas a variación según las características de cada departamento.



Sala de niños

Diversión y juegos sin fin.

*Las imágenes y textos en este material publicitario se exhiben con fines ilustrativos y son estrictamente referenciales, por lo que se encuentran sujetos a variación durante el desarrollo del proyecto inmobiliario hasta su construcción definitiva. La decoración y equipamiento no vienen incluidos. Las ventanas y mamparas dependen del diseño de la fachada y están sujetas a variación según las características de cada departamento.



Gimnasio

energía, movimiento y bienestar.

*Las imágenes y textos en este material publicitario se exhiben con fines ilustrativos y son estrictamente referenciales, por lo que se encuentran sujetos a variación durante el desarrollo del proyecto inmobiliario hasta su construcción definitiva. La decoración y equipamiento no vienen incluidos. Las ventanas y mamparas dependen del diseño de la fachada y están sujetas a variación según las características de cada departamento.



Coworking

Espacio ideal para concentrarte, crear y conectar.

*Las imágenes y textos en este material publicitario se exhiben con fines ilustrativos y son estrictamente referenciales, por lo que se encuentran sujetos a variación durante el desarrollo del proyecto inmobiliario hasta su construcción definitiva. La decoración y equipamiento no vienen incluidos. Las ventanas y mamparas dependen del diseño de la fachada y están sujetas a variación según las características de cada departamento.

DISEÑOS QUE HACEN QUE TU HOGAR SEA ÚNICO

→ Interiores

*Las imágenes y textos en este material publicitario se exhiben con fines ilustrativos y son estrictamente referenciales, por lo que se encuentran sujetos a variación durante el desarrollo del proyecto inmobiliario hasta su construcción definitiva. La decoración y equipamiento no vienen incluidos. Las ventanas y mamparas dependen del diseño de la fachada y están sujetas a variación según las características de cada departamento.

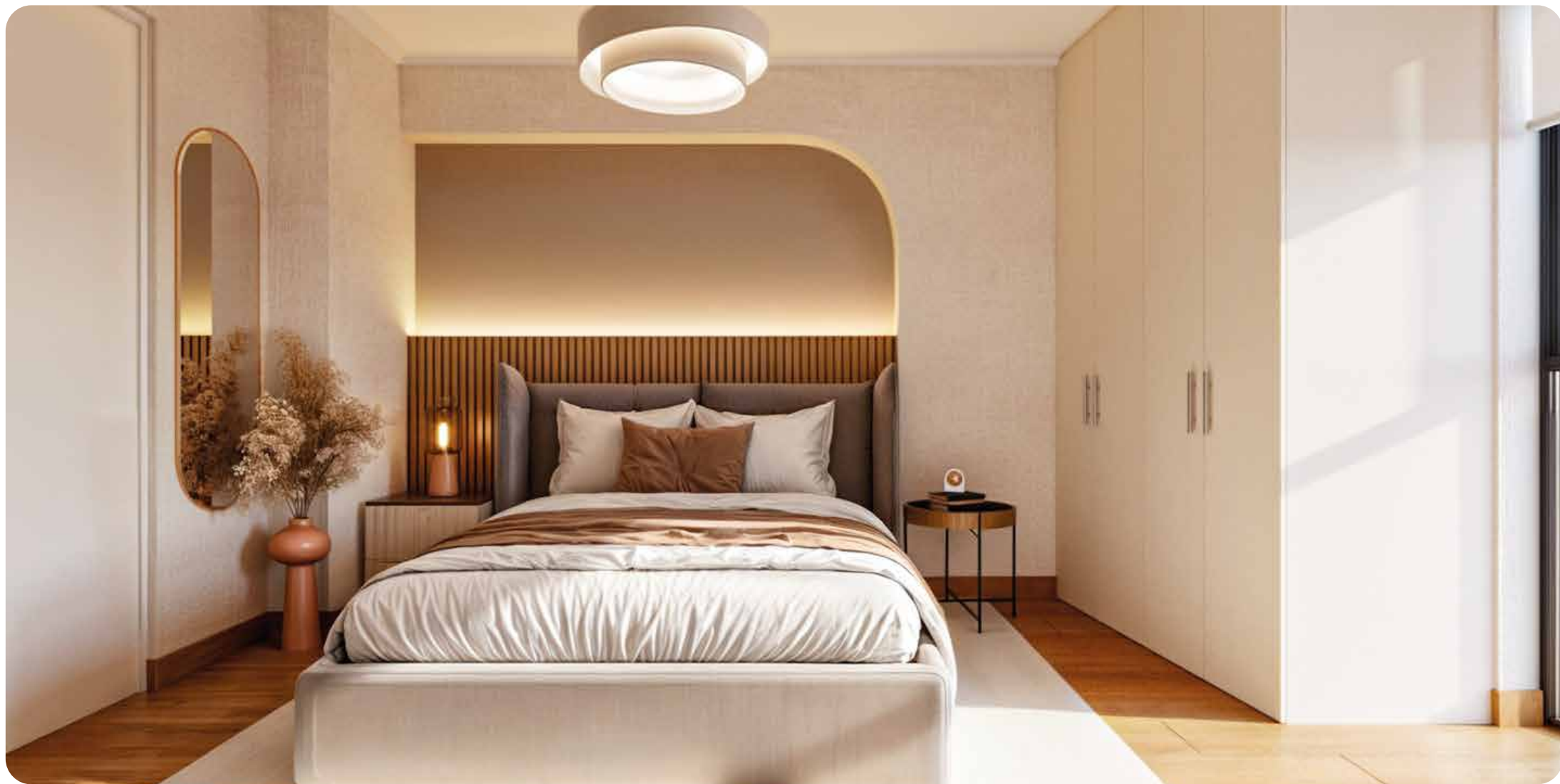




Cocina

El lugar donde cada receta cobra vida.

*Las imágenes y textos en este material publicitario se exhiben con fines ilustrativos y son estrictamente referenciales, por lo que se encuentran sujetos a variación durante el desarrollo del proyecto inmobiliario hasta su construcción definitiva. La decoración y equipamiento no vienen incluidos. Las ventanas y mamparas dependen del diseño de la fachada y están sujetas a variación según las características de cada departamento.



Dormitorio

Principal

Tu refugio de descanso
y tranquilidad.

*Las imágenes y textos en este material publicitario se exhiben con fines ilustrativos y son estrictamente referenciales, por lo que se encuentran sujetos a variación durante el desarrollo del proyecto inmobiliario hasta su construcción definitiva. La decoración y equipamiento no vienen incluidos. Las ventanas y mamparas dependen del diseño de la fachada y están sujetas a variación según las características de cada departamento.

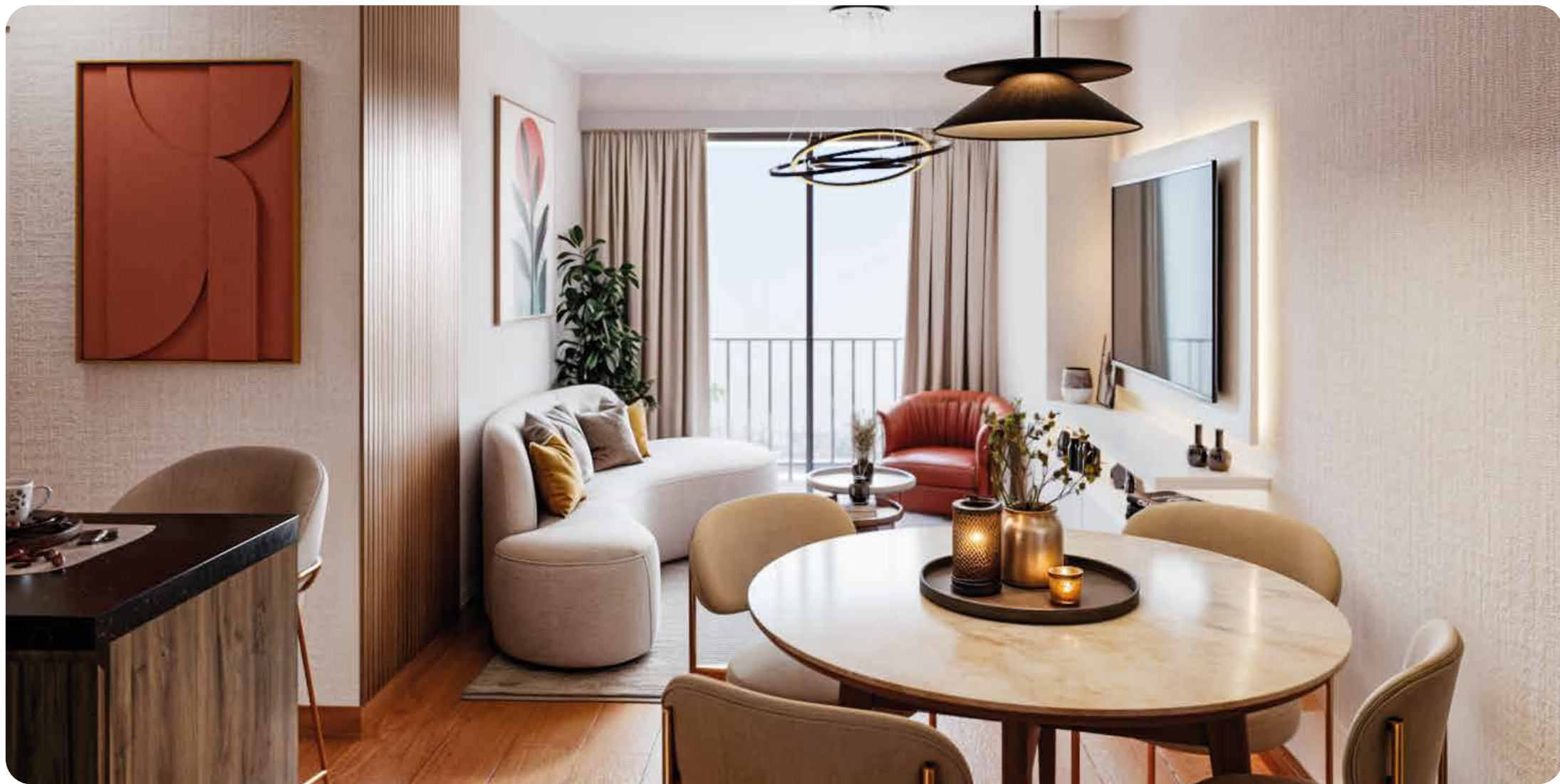


Dormitorios

Secundarios

Comodidad y estilo para todos los días.

*Las imágenes y textos en este material publicitario se exhiben con fines ilustrativos y son estrictamente referenciales, por lo que se encuentran sujetos a variación durante el desarrollo del proyecto inmobiliario hasta su construcción definitiva. La decoración y equipamiento no vienen incluidos. Las ventanas y mamparas dependen del diseño de la fachada y están sujetas a variación según las características de cada departamento.



Sala comedor

El punto de encuentro para compartir y disfrutar.

*Las imágenes y textos en este material publicitario se exhiben con fines ilustrativos y son estrictamente referenciales, por lo que se encuentran sujetos a variación durante el desarrollo del proyecto inmobiliario hasta su construcción definitiva. La decoración y equipamiento no vienen incluidos. Las ventanas y mamparas dependen del diseño de la fachada y están sujetas a variación según las características de cada departamento.



Baño

Principal

Espacio funcional que
combina confort y estilo.

*Las imágenes y textos en este material publicitario se exhiben con fines ilustrativos y son estrictamente referenciales, por lo que se encuentran sujetos a variación durante el desarrollo del proyecto inmobiliario hasta su construcción definitiva. La decoración y equipamiento no vienen incluidos. Las ventanas y mamparas dependen del diseño de la fachada y están sujetas a variación según las características de cada departamento.

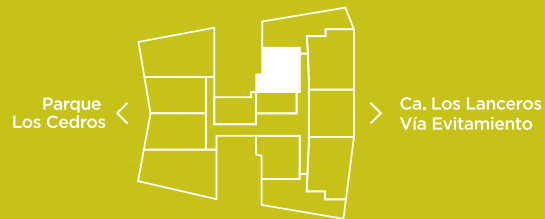
ELIGE TU FUTURO HOGAR

→ Tipología

*Las imágenes y textos en este material publicitario se exhiben con fines ilustrativos y son estrictamente referenciales, por lo que se encuentran sujetos a variación durante el desarrollo del proyecto inmobiliario hasta su construcción definitiva. La decoración y equipamiento no vienen incluidos. Las ventanas y mamparas dependen del diseño de la fachada y están sujetas a variación según las características de cada departamento.



↘ | Tipo. x07



Tipologías



Área total:

58.81m²



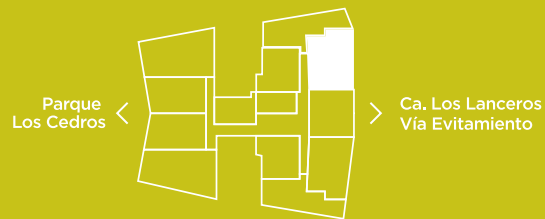
2 Dormitorios



2 Baños

*Las imágenes y textos en este material publicitario se exhiben con fines ilustrativos y son estrictamente referenciales, por lo que se encuentran sujetos a variación durante el desarrollo del proyecto inmobiliario hasta su construcción definitiva. La decoración y equipamiento no vienen incluidos. Las ventanas y mamparas dependen del diseño de la fachada y están sujetas a variación según las características de cada departamento.

↘ | Tipo. x08



Tipologías



Área total:

65.60m²



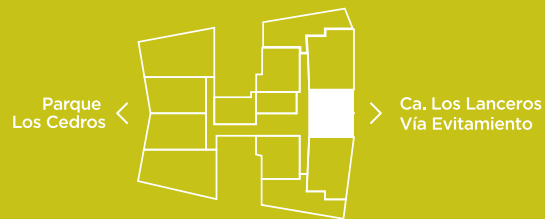
3 Dormitorios



2 Baños

*Las imágenes y textos en este material publicitario se exhiben con fines ilustrativos y son estrictamente referenciales, por lo que se encuentran sujetos a variación durante el desarrollo del proyecto inmobiliario hasta su construcción definitiva. La decoración y equipamiento no vienen incluidos. Las ventanas y mamparas dependen del diseño de la fachada y están sujetas a variación según las características de cada departamento.

↘ | Tipo. x09



Tipologías



Área total:

55.50m²



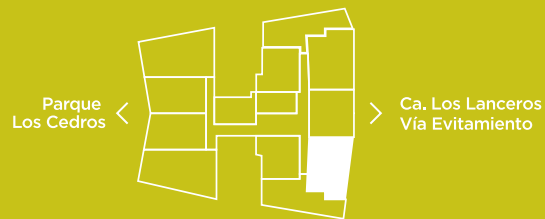
2 Dormitorios



2 Baños

*Las imágenes y textos en este material publicitario se exhiben con fines ilustrativos y son estrictamente referenciales, por lo que se encuentran sujetos a variación durante el desarrollo del proyecto inmobiliario hasta su construcción definitiva. La decoración y equipamiento no vienen incluidos. Las ventanas y mamparas dependen del diseño de la fachada y están sujetas a variación según las características de cada departamento.

↘ | Tipo. x10



Tipologías



Área total:

66.42m²



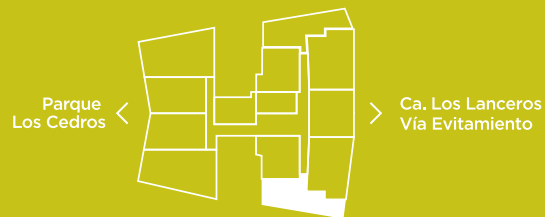
3 Dormitorios



2 Baños

*Las imágenes y textos en este material publicitario se exhiben con fines ilustrativos y son estrictamente referenciales, por lo que se encuentran sujetos a variación durante el desarrollo del proyecto inmobiliario hasta su construcción definitiva. La decoración y equipamiento no vienen incluidos. Las ventanas y mamparas dependen del diseño de la fachada y están sujetas a variación según las características de cada departamento.

↘ | Tipo. x11



Tipologías



Área total:

54.70m²



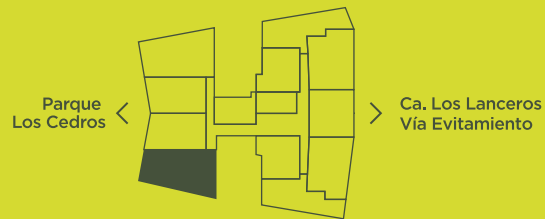
2 Dormitorios



2 Baños

*Las imágenes y textos en este material publicitario se exhiben con fines ilustrativos y son estrictamente referenciales, por lo que se encuentran sujetos a variación durante el desarrollo del proyecto inmobiliario hasta su construcción definitiva. La decoración y equipamiento no vienen incluidos. Las ventanas y mamparas dependen del diseño de la fachada y están sujetas a variación según las características de cada departamento.

↘ | Tipo. x01



Tipologías



Área total:

70.40m²



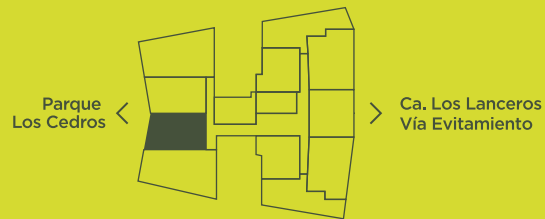
3 Dormitorios



2 Baños

*Las imágenes y textos en este material publicitario se exhiben con fines ilustrativos y son estrictamente referenciales, por lo que se encuentran sujetos a variación durante el desarrollo del proyecto inmobiliario hasta su construcción definitiva. La decoración y equipamiento no vienen incluidos. Las ventanas y mamparas dependen del diseño de la fachada y están sujetas a variación según las características de cada departamento.

↘ | Tipo. **x02**



Tipologías



Área total:

54.43m²



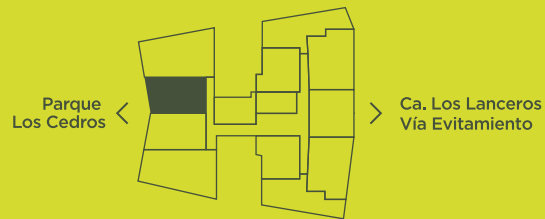
2 Dormitorios



2 Baños

*Las imágenes y textos en este material publicitario se exhiben con fines ilustrativos y son estrictamente referenciales, por lo que se encuentran sujetos a variación durante el desarrollo del proyecto inmobiliario hasta su construcción definitiva. La decoración y equipamiento no vienen incluidos. Las ventanas y mamparas dependen del diseño de la fachada y están sujetas a variación según las características de cada departamento.

↘ | Tipo. **x03**



Tipologías



Área total:

53.95m²



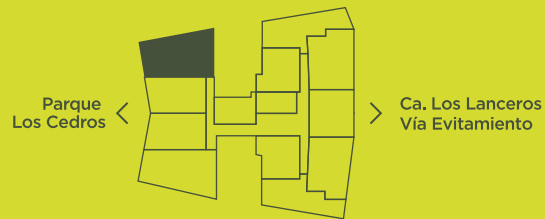
2 Dormitorios



2 Baños

*Las imágenes y textos en este material publicitario se exhiben con fines ilustrativos y son estrictamente referenciales, por lo que se encuentran sujetos a variación durante el desarrollo del proyecto inmobiliario hasta su construcción definitiva. La decoración y equipamiento no vienen incluidos. Las ventanas y mamparas dependen del diseño de la fachada y están sujetas a variación según las características de cada departamento.

↘ | Tipo. **x04**



Tipologías



Área total:

70m²



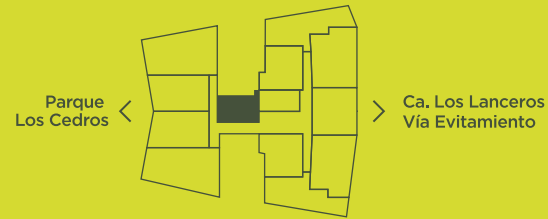
3 Dormitorios



2 Baños

*Las imágenes y textos en este material publicitario se exhiben con fines ilustrativos y son estrictamente referenciales, por lo que se encuentran sujetos a variación durante el desarrollo del proyecto inmobiliario hasta su construcción definitiva. La decoración y equipamiento no vienen incluidos. Las ventanas y mamparas dependen del diseño de la fachada y están sujetas a variación según las características de cada departamento.

↘ | Tipo. **x05**



Tipologías



Área total:

34.31m²



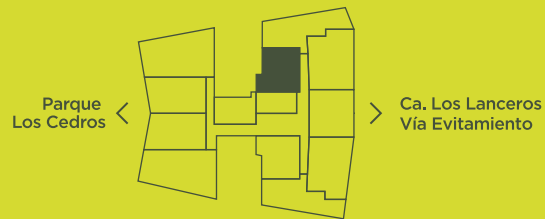
1 Dormitorios



1 Baños

*Las imágenes y textos en este material publicitario se exhiben con fines ilustrativos y son estrictamente referenciales, por lo que se encuentran sujetos a variación durante el desarrollo del proyecto inmobiliario hasta su construcción definitiva. La decoración y equipamiento no vienen incluidos. Las ventanas y mamparas dependen del diseño de la fachada y están sujetas a variación según las características de cada departamento.

↘ | Tipo. **x06**



Tipologías



Área total:

46.46m²



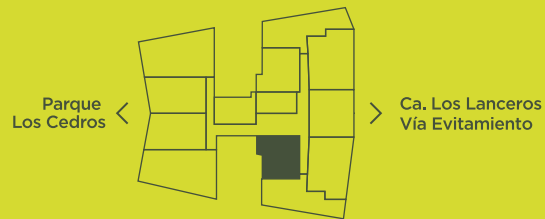
2 Dormitorios



2 Baños

*Las imágenes y textos en este material publicitario se exhiben con fines ilustrativos y son estrictamente referenciales, por lo que se encuentran sujetos a variación durante el desarrollo del proyecto inmobiliario hasta su construcción definitiva. La decoración y equipamiento no vienen incluidos. Las ventanas y mamparas dependen del diseño de la fachada y están sujetas a variación según las características de cada departamento.

↘ | Tipo. **x12**



Tipologías



Área total:

46.44m²



2 Dormitorios



2 Baños

*Las imágenes y textos en este material publicitario se exhiben con fines ilustrativos y son estrictamente referenciales, por lo que se encuentran sujetos a variación durante el desarrollo del proyecto inmobiliario hasta su construcción definitiva. La decoración y equipamiento no vienen incluidos. Las ventanas y mamparas dependen del diseño de la fachada y están sujetas a variación según las características de cada departamento.

COSAPI
NMOBILIARIA



Más de 12 años desarrollando
el depa de tus sueños.



*Las imágenes y textos en este material publicitario se exhiben con fines ilustrativos y son estrictamente referenciales, por lo que se encuentran sujetos a variación durante el desarrollo del proyecto inmobiliario hasta su construcción definitiva. La decoración y equipamiento no vienen incluidos. Las ventanas y mamparas dependen del diseño de la fachada y están sujetas a variación según las características de cada departamento.



LA COMODIDAD DE ELEGIR
EL DEPA DE TUS SUEÑOS
DONDE MÁS TE GUSTE.

www.eldepadetussueños.pe

CONOCE Y SEPARA **TU DEPA ONLINE**



Pago 100% seguro vía **niubiz:**

Proyecto
BOSQO
SURCO

Nuestro equipo está listo para ayudarte
a encontrar el depa de tus sueños



bosqo.pe



966 874 541

COSAPI
INMOBILIARIA



+

gerpal



*Las imágenes y textos en este material publicitario se exhiben con fines ilustrativos y son estrictamente referenciales, por lo que se encuentran sujetos a variación durante el desarrollo del proyecto inmobiliario hasta su construcción definitiva. La decoración y equipamiento no vienen incluidos. Las ventanas y mamparas dependen del diseño de la fachada y están sujetas a variación según las características de cada departamento.